

ÚZEMNÍ PLÁN VALY

úplné znění po vydání změny č. 1

LEGENDA

stabilizované plochy	plochy změn	územní rezervy

VYMEZENÍ ÚZEMÍ:

	hranice řešeného území
	hranice katastrálního území
	hranice zastavěného území k 15.11.2009
	označení zastavěných ploch
	označení ploch přestavby
	označení územní rezervy
	zastavětiné plochy
	plochy přestavby
	územní rezerva

Legenda změny č. 1

	Hranice zastavěného území
	Hranice zastavěných ploch
	Hranice ploch přestavby
	Hranice ploch změn v krajině
	bydlení individuální městského a příměstského typu - NÁVRH
	bydlení individuální městského a příměstského typu - PŘESTAVBA
	plochy vodní a vodohospodářské - NÁVRH
	technická infrastruktura - NÁVRH

PLOCHY S ROZDÍLNÝM ZPŮSOBEM VYUŽITÍ:

plochy bydlení

	bydlení hromadné
	bydlení individuální městského a příměstského typu

plochy rekreace

	plochy rekreace - zahrádkářské osady
--	--------------------------------------

plochy občanského vybavení

	občanské vybavení - veřejná infrastruktura
	občanské vybavení - ostatní služby
	občanské vybavení - sport
	občanské vybavení - sport specifický přírodního charakteru

plochy veřejných prostranství

	veřejná prostranství - komunikační koridory a shromažďovací plochy
	veřejná prostranství - veřejná zeleň
	veřejná prostranství - veřejná zeleň - parky
	veřejná prostranství - veřejná zeleň - ochranná a izolační zeleň

zeleň vyhrazená

	zeleň vyhrazená - soukromá (zahrady)
--	--------------------------------------

plochy smíšené obytné

	smíšené obytné venkovského typu
--	---------------------------------

plochy dopravní infrastruktury

	doprava drážní
	doprava silniční

plochy technické infrastruktury

	technická infrastruktura
--	--------------------------

plochy vodní a vodohospodářské

	plochy vodní a vodohospodářské
--	--------------------------------

plochy přírodní

	plochy přírodní
--	-----------------

plochy smíšené nezastavěného území

	plochy smíšené nezastavěného území
--	------------------------------------

ÚSES:

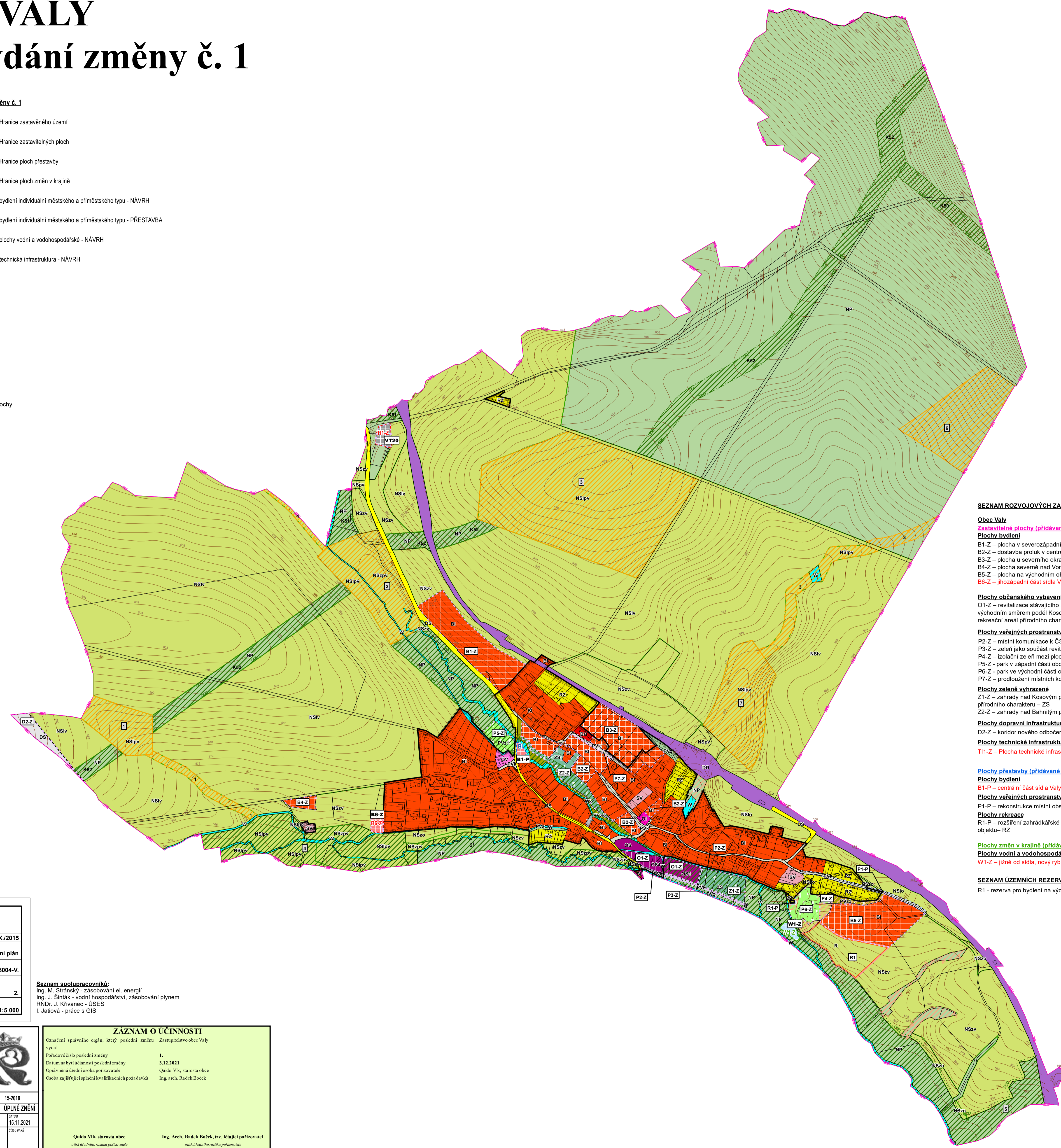
	návrh
	nadregionální biokoridor - ochranná zóna
	nadregionální biokoridor funkční
	místní biocentrum funkční
	místní biocentrum nefunkční
	místní biokoridor funkční
	místní biokoridor nefunkční
	interakční prvek
	číslo biocentra
	číslo biokoridoru

vedoucí projektant Ing. arch. A. Kašková	odpovědný projektant Ing. arch. A. Kašková	kreslil I. Jatišová
Kraj Obec s rozš.působ. obsah	Karlovarský M. Lázně Pořizovatel MěÚ Mariánské Lázně	datum X/2015 stupeň Územní plán č.zak. 8004-V. výkres číslo 2. měřítko 1:5 000
ÚZEMNÍ PLÁN VALY		
Hlavní výkres		

Seznam spolupracovníků:
 Ing. M. Stránský - zásobování el. energií
 Ing. J. Šimák - vodní hospodářství, zásobování plynem
 RNDr. J. Křivánek - ÚSES
 I. Jatišová - práce s GIS

VYPRACOVAVEL ATELIÉR BOČEK, s.r.o. sídlo firmy: Na Rozcestí 206, Písek IČO: 253191000 tel: 777 822 489, e-mail: atel.bocek@gmail.cz CZ: 0728222 / IČO: CZ0728222	KRESLIL Ing. arch. Radek Boček	ZODPOVĚDNÝ PROJEKTANT Ing. arch. Radek Boček 686 600 000 01 04
OSV Ing. arch. Martin Jirovský, Ph.D.	POSOZENÍ KURSU POHODĚNÉ NA ZP Nebylo požadováno	PRŮMYSLOVÝ ZPRAV. Ing. arch. Radek Boček
POŘIZOVATEL: Obecní úřad Valy, V Lukách 21, 353 01 Valy, zastoupený starostou obce p. Quido Víkem		
ÚPLNÉ ZNĚNÍ ÚP VALY PO VYDÁNÍ ZMĚNY Č. 1		
02_HLAVNÍ VÝKRES		

ZÁZNAM O ÚČINNOSTI	
Osmační správní orgán, který poslední změnu vydal	Zastupitelstvo obce Valy
Podřadové číslo poslední změny	1.
Datum nabytí účinnosti poslední změny	3.12.2021
Oprávněná úřední osoba pořizovatele	Quido Vík, starosta obce
Osoba zajišťující splnění kvalifikačních požadavků	Ing. arch. Radek Boček
Quido Vík, starosta obce osobní úřední razítko pořizovatele	Ing. Arch. Radek Boček, zpr. titulární pořizovatel osobní úřední razítko pořizovatele



SEZNAM ROZVOJOVÝCH ZASTAVITELNÝCH PLOCH A PLOCH PŘESTAVBY

Obec Valy
Zastavětiné plochy (přidávané změnou č. 1 jsou vyznačeny červeně)
Plochy bydlení
 B1-Z – plocha v severozápadní části obce pod železnicí – BI
 B2-Z – dostavba proluk v centru obce – BI
 B3-Z – plocha u severního okraje centrální části obce pod železnicí – BI
 B4-Z – plocha severně nad Vonšovským mlynem – BI
 B5-Z – plocha na východním okraji obce – BI
 B6-Z – jižní část sídla Valy – stavební pozemek pro individuální bydlení

Plochy občanského vybavení
 O1-Z – revitalizace stávajícího sportoviště v centrální části obce a jeho rozšíření východním směrem podél Kosovského potoka na víceúčelový sportovní rekreační areál přírodního charakteru – OS1

Plochy veřejných prostranství
 P2-Z – místní komunikace k ČSoV – PVK
 P3-Z – zeleň jako součást revitalizace toku Kosovského potoka – PVz
 P4-Z – izolační zeleň mezi plochou bydlení a zahrádkářskou osadou na východě obce – PVz3
 P5-Z – park v západní části obce – PVz1
 P6-Z – park ve východní části obce – PVz1
 P7-Z – prodloužení místních komunikací v centrální části obce – PVK

Plochy zeleně vyhrazené
 Z1-Z – zahrady nad Kosovským potokem v vazbě na víceúčelový sportovní rekreační areál přírodního charakteru – ZS
 Z2-Z – zahrady nad Bahňtým potokem v centrální části obce – ZS

Plochy dopravní infrastruktury
 D2-Z – koridor nového odbočení ze silnice I/21 do sídla Sekerské Chalupy - DS

Plochy technické infrastruktury
 T11-Z – Plocha technické infrastruktury pro vybudování obecní kompostárny

Plochy přestavby (přidávané změnou č. 1 jsou vyznačeny červeně)

Plochy bydlení
 B1-P – centrální část sídla Valy, změna na plochu bydlení individuální městského a příměstského typu

Plochy veřejných prostranství
 P1-P – rekonstrukce místní obslužné komunikace na východě obce - PVK

Plochy rekreace
 R1-P – rozšíření zahrádkářské osady na východním okraji obce včetně asanace stávajícího objektu – RZ

Plochy změn v krajině (přidávané změnou č. 1 jsou vyznačeny červeně)
Plochy vodní a vodohospodářské
 W1-Z – jižně od sídla, nový rybník v rámci vymezeného nadregionálního biokoridoru

SEZNAM ÚZEMNÍCH REZERV

R1 - rezerva pro bydlení na východním okraji obce - BI