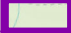




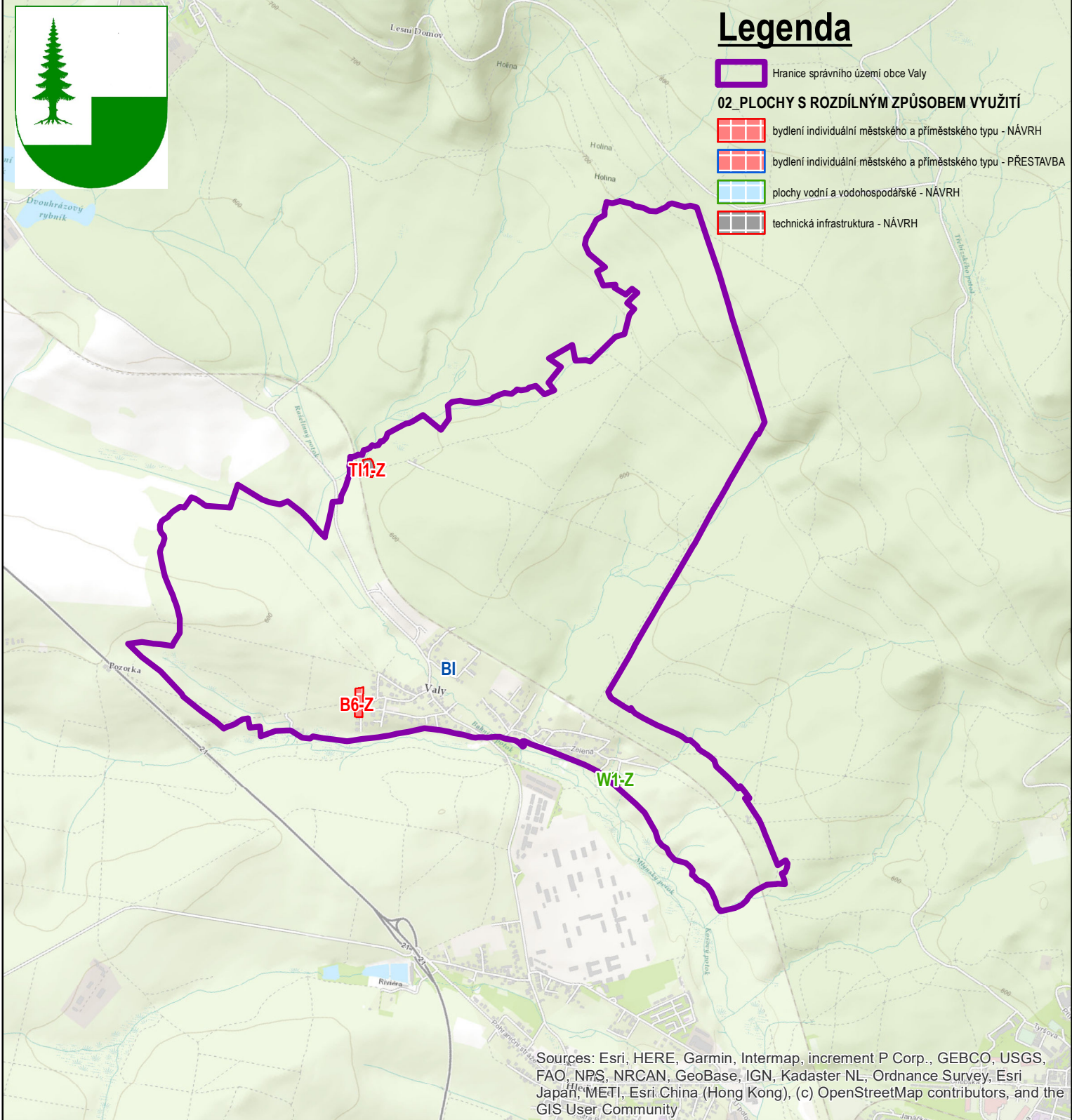



Legenda

-  Hranice správního území obce Valy
- 02_PLOCHY S ROZDÍLNÝM ZPŮSOBEM VYUŽITÍ**
-  bydlení individuální městského a příměstského typu - NÁVRH
-  bydlení individuální městského a příměstského typu - PŘESTAVBA
-  plochy vodní a vodohospodářské - NÁVRH
-  technická infrastruktura - NÁVRH



Sources: Esri, HERE, Garmin, Intermap, increment P Corp., GEBCO, USGS, FAO, NPS, NRCAN, GeoBase, IGN, Kadaster NL, Ordnance Survey, Esri Japan, METI, Esri China (Hong Kong), (c) OpenStreetMap contributors, and the GIS User Community

VYPRACOVAL Ateliér BOČEK sídlo firmy: Na Rozmezí 209, Písek kancelář: Tylova 70, 397 01 Písek tel. 777 823 409, e-mail: radek.bocek@email.cz www.atelierbocek.cz	KRESLIL Ing. arch. Radek Boček	ZODPOVĚDNÝ PROJEKTANT Ing. arch. Radek Boček	
ÚSES Ing. arch. Martin Jirovský, Ph.D.	POSOUZENÍ VLIVŮ KONCEPCE NA ŽP Nebylo požadováno	VYHODNOCENÍ ZPF A PUPFL Ing. arch. Radek Boček	
POŘIZOVATEL: Obecní úřad Valy, V Lukách 21, 353 01 Valy, zastoupený starostou obce p. Quido Vlkem			ČÍSLO ZAKÁZKY: 15-2019
ZMĚNA Č. 1 ÚZEMNÍHO PLÁNU VALY			STUPEŇ: NÁVRH §55B
			MĚŘÍTKO 1 : 25000
05_VÝKRES ŠIRŠÍCH VZTAHŮ			ČÍSLO VÝKRESU ČÍSLO PARÉ

