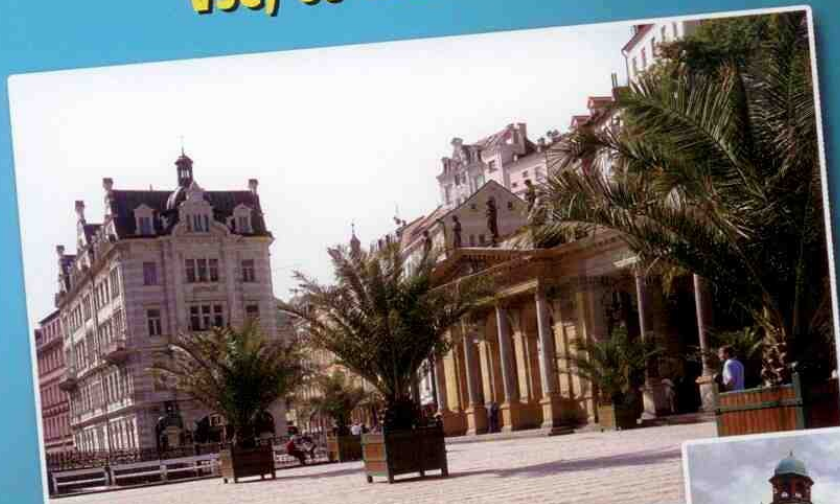


Aspida[®]
s.r.o.

Cestujeme po Čechách...

Vše, co můžete navštívit v Karlovarském kraji



Karlovy Vary

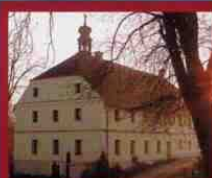
Karlovarsko
Sokolovsko
Chebsko



Jáchymov



Sokolov



Pegas

DĚPOLTOVICE

- penzión - jezdecký areál - restaurace -

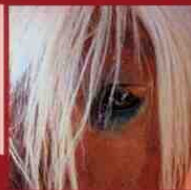
tel.: +420 353 851 000

mobil: +420 776 280 541

jkpegas@jkpegas.cz

www.jkpegas.cz

... Romantika u Karlových Varů ...



Františkovy Lázně

Mikroregion Mariánskolázeňsko

Dolní Žandov, Drmoul, Lázně Kynžvart,
Mariánské Lázně, Stará Voda, Tři Sekery, Valy,
Velká Hleďsebe, Vlčkovice

CHEBSKO



Lázně Kynžvart

Město Lázně Kynžvart leží v CHKO Slavkovský les, 8 km od Mariánských Lázní. V Dětské lázeňské léčebně se léčí onemocnění dýchacích orgánů, kožní onemocnění a onemocnění ledvin a močových cest u dětí od 2 do 15 let. Zámek Kynžvart je v současné době ukázkou reprezentativní rezidence ve stylu vídeňského klasicizmu. Jeho osobitost mu vtiskl kancléř Metternich. Najdete v něm jednu z nejvýznamnějších zámeckých knihoven a muzeum kuriozit. Nad městem stojí zřícenina hradu Kynžvart. V blízkosti města najdete Kladské rašeliny – soustavu rašeliníšť s naučnou stezkou a loveckým zámečkem.

Město Lázně Kynžvart, tel.: 354 691 221, e-mail: epodateina@laznekynzvart.cz, www.laznekynzvart.cz

Apartma U Zivalů

- ▣ příjemné prostředí pro rodinnou rekreaci
- ▣ restaurace 50 m od budovy
- ▣ 6 lůžek, vlastní kuchyňka
- ▣ parkoviště, letní terasa

Lázně Kynžvart, Zámecká 191
tel.: 604 577 659, 605 306 105, e-mail: zival.jindrich@seznam.cz



WiFi

Restaurace u Bučků

- hotová a minutková jídla
- příjemné rodinné prostředí
- stravování pro zájezdy
- nekuřácká i kuřácká restaurace
- oddělené salonky a letní terasa
- prostředí pro rauty, oslavy i školení
- možnost ubytování naproti restauraci – zajistíme

Vrchlického 47
Lázně Kynžvart
tel.: 354 691 429
mob.: 721 074 802
www.ubucku.cz
restaurace@ubucku.cz

Penzion 406, VILLA EVA, t.: 354 691 570, kosmetika – masáže
Penzion406@centrum.cz, Vrchlického 406, Lázně Kynžvart



Valy

Obec Valy leží v Karlovarském kraji v údolí kolem dvou potoků mezi Slavkovským a Českým lesem v 560 m n. m. nedaleko od Mariánských Lázní. Valy těsně mají hlavní silnici z Plané do Chebu, přímo pak železniční trať na této trase. První zmínka o obci je z roku 1670 a v dnešní době zde bydlí necelých 400 obyvatel. Okolí přímo vybízí k výletům za přírodními zvláštnostmi a kulturními památkami.

Obec Valy, tel.: 354 623 473
e-mail: obecvaly@seznam.cz, www.obecvaly.cz



Dolní Žandov

Agro & kombinát Dolní Žandov, spol. s r.o.
tel.: 354 693 432, e-mail: akdz@seznam.cz

PĚSTUJEME

- obilniny, řepku a krmné plodiny pro živočišnou výrobu
- chov a porážka skotu
- výkrm a porážka kachen
- oprava zemědělské techniky

www.agro-zandov.cz

Aspida®
s. r. o.

Černovická 13, 617 00 Brno
tel./fax: 545 221 137
e-mail: aspida@aspida.cz
www.aspida.cz

www.aspida.cz

TIPY NA VÝLET CHEBSKO

Infocentrum AŠ, Neumannova 271/1, tel.: 777 138 776, www.assko.cz

Městské informační centrum AŠ, Americká 413/2, tel.: 354 543 162,
www.frantiskolazensko.cz

Kulturní informační centrum Aš, Ruská 64/9, tel.: 354 207 440,
www.franzensbad.cz

Turistické infocentrum Cheb, nám. Krále Jiřího z Poděbrad 478/33,
www.tic.mestocheb.cz

Informační centrum Mariánské Lázně, Hlavní třída 47/28, tel.: 354 622 474,
www.marianskelazne.cz

Cheb

Muzeum Cheb, nám. Krále Jiřího z Poděbrad 493/4, Cheb,
tel.: 354 400 620

Chebický hrad, Dobrovského 21, Cheb, tel.: 354 422 942,
www.chebskyhrad.cz

Kostel sv. Bartoloměje

Kostel sv. Mikuláše

Kostel Františkánský

Plavecký bazén, Obětí nacizmu 16, tel.: 354 433 500

Bismarckova rozhledna – Zelenáková (637 m n. m.)

Jezdectví, Jesenícká ulice, Háje – Cheb, tel.: 354 437 207

Jesenická přehrada – pro milovníky surfování, jachtingu a potápění

María Loreto – poutní místo na kopci nad Starým Hrozňatovem

Skanzen – muzeum lidové architektury a nářadí,
Doubrava 9 – Lipová u Chebu, tel.: 354 593 302