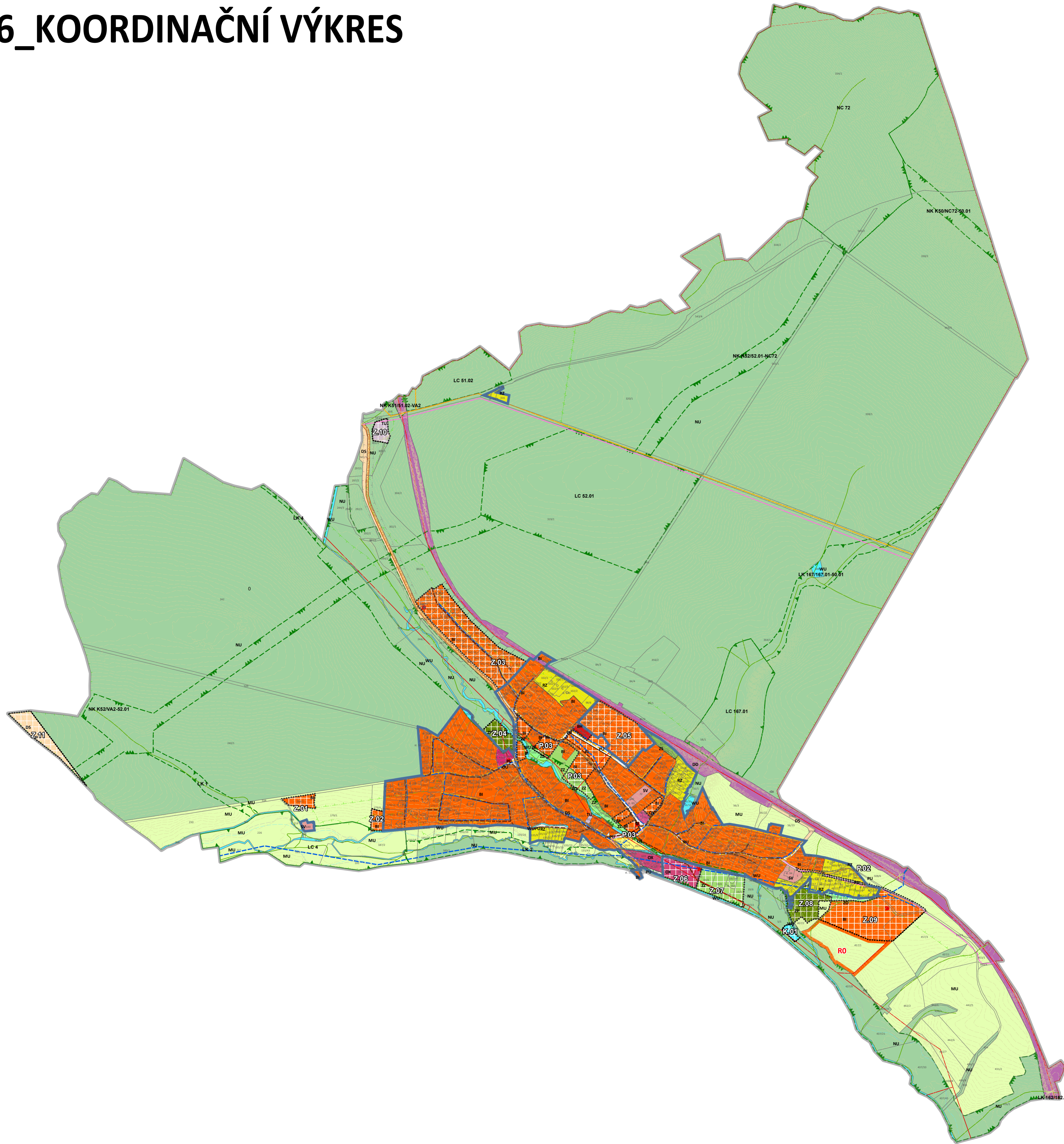




# 06\_KOORDINAČNÍ VÝKRES



**Legenda**

	Katastrální mapa		BI - Bydlení individuální - stav
	Zastavěné území		BI - Bydlení individuální - návrh
	Zastavitelná plocha		BH - Bydlení hromadné - stav
	Plochy přestavby		RZ - Rekreace - zahradkářské osady - stav
	Plocha změny v krajině		OU - Občanské vybavení všeobecné - stav
	Vrstevnice		OV - Občanské vybavení veřejné - stav
	Venkovní vedení VN 22kV		OS - Občanské vybavení - sport - stav
	Trafostanice		OX - Občanské vybavení jiné - stav
	Čerpací stanice odpadních vod		OX - Občanské vybavení jiné - návrh
	Kanalizace splašková		PU - Veřejná prostranství všeobecná - stav
	STL Plynovod		PU - Veřejná prostranství všeobecná - návrh
	VTL Plynovod		ZU - Zeleň všeobecná - stav
	Vodovod pitný		ZU - Zeleň všeobecná - návrh
	CHKO Slavkovský les		ZP - Zeleň - parky a parkově upravené plochy - návrh
	I. zóna CHKO Slavkovský les		ZZ - Zeleň - zahrady a sady - stav
	II. zóna CHKO Slavkovský les		ZZ - Zeleň - zahrady a sady - návrh
	Přírodní rezervace Holina		ZO - Zeleň ochranná a izolační - stav
	OP lesa		ZO - Zeleň ochranná a izolační - návrh
	Osy vodních linií		ZS - Zeleň sídelní ostatní - stav
	Aktivní zóna záplavového území Kosového potoka		SV - Smíšené obytné venkovské - stav
	Záplavové území Q100		DS - Doprava silniční - stav
	Cyklotrasa		DS - Doprava silniční - návrh
	Silnice III. třídy		DD - Doprava drážní - stav
	Ochranné pásmo silnice III. třídy		TU - Technická infrastruktura všeobecná - stav
	Územní rezervy		TU - Technická infrastruktura všeobecná - návrh
	NC - Nadregionální biocentrum		WU - Vodní a vodohospodářské všeobecné - stav
	NK - Nadregionální koridor		WU - Vodní a vodohospodářské všeobecné - návrh
	LC - Lokální biocentrum		NU - Přírodní všeobecné - stav
	LK - Lokální koridor		MU - Smíšené nezastavěného území všeobecné - stav
	LCNK - Lokální část nadregionálního koridoru		

Celé správní území obce je situováno v ochranném pásmu radiolokačního zařízení Ministerstva obrany. Celé správní území je záplavovým územím. Ministerstvo obrany z hlediska povolení výměstování druhů staveb.

<b>VYPRACOVATEL</b> ATELIER BOČEK, s.r.o. Na Račném 208, 381 01 Písek tel. 777 621 489, e-mail: redak.bocek@email.cz	<b>KRESLEL</b> Simona Korecká Ing. arch. Radek Boček	<b>ZODPOVĚDNÝ PROJEKTANT</b> Ing. arch. Radek Boček	
<b>DOPRAVIL REŽIM</b> Ing. Ondřej Zenkl	<b>ELEKTRO. PLÁN ZÁSOBOVÁNÍ TEPEM</b> Ing. arch. Radek Boček	<b>VODOHOSPODÁŘSKÉ REŽIM</b> Ing. arch. Radek Boček	
<b>PROJEKTOVÝ PRŮBĚH</b> Ing. arch. Martin Jirovský, Ph.D.	<b>NEBYLO POŽADOVÁNO</b>	<b>ING. ARCH. RADEK BOČEK</b> Ing. arch. Radek Boček	

POŘIZOVATEL: Městský úřad Rožmberk nad Vltavou

**ZMĚNA Č. 2 ÚZEMNÍHO PLÁNU VALY**  
**06\_KOORDINAČNÍ VÝKRES**

CELKOVÝ STAV: 47-2023  
STUPEŇ: NÁVRH PRO DRUHÉ OPAK. VP  
MĚŘITVO: 1:5 000  
ČÍSLO VÝKRESU: 5.11.2025