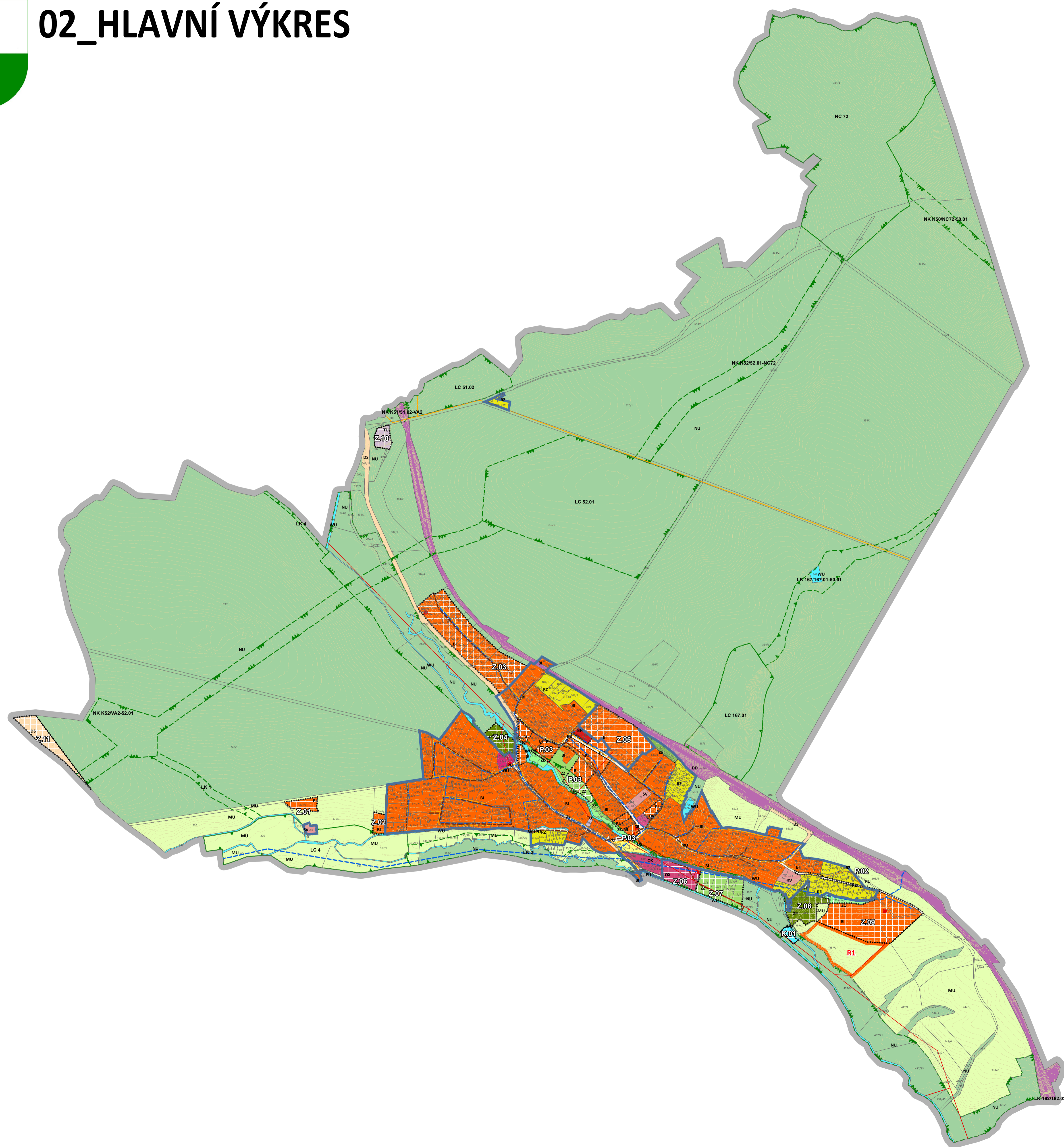




# 02\_HLAVNÍ VÝKRES



## Legenda

- Katastrální mapa
  - Zastavěné území
  - Zastavitelná plocha
  - Plochy přestavby
  - Plocha změny v krajině
  - Vrstevnice
  - Venkovní vedení VN 22kV
  - Trafostanice
  - Čerpačnice odpadních vod
  - Kanalizace splašková
  - STL Plynovod
  - VTL Plynovod
  - Vodovod pitný
  - Územní rezervy
  - NC - Nadregionální biocentrum
  - NK - Nadregionální koridor
  - LC - Lokální biocentrum
  - LK - Lokální koridor
  - LCNK - Lokální část nadregionálního koridoru
- 
- ### PLOCHY S ROZDÍLNÝM ZPŮSOBEM VYUŽITÍ
- BI - Bydlení individuální - stav
  - BI - Bydlení individuální - návrh
  - BH - Bydlení hromadné - stav
  - RZ - Recreace - zahrádkářské osady - stav
  - OU - Občanské vybavení všeobecné - stav
  - OV - Občanské vybavení veřejné - stav
  - OS - Občanské vybavení - sport - stav
  - OX - Občanské vybavení jiné - stav
  - OX - Občanské vybavení jiné - návrh
  - PU - Veřejná prostranství všeobecná - stav
  - PU - Veřejná prostranství všeobecná - návrh
  - ZU - Zeleň všeobecná - stav
  - ZU - Zeleň všeobecná - návrh
  - ZP - Zeleň - parky a parkové upravené plochy - návrh
  - ZZ - Zeleň - zahrady a sady - stav
  - ZZ - Zeleň - zahrady a sady - návrh
  - ZO - Zeleň ochranná a izolační - stav
  - ZO - Zeleň ochranná a izolační - návrh
  - ZS - Zeleň sídelní ostatní - stav
  - SV - Smíšené obytné venkovské - stav
  - DS - Doprava silniční - stav
  - DS - Doprava silniční - návrh
  - DD - Doprava drážní - stav
  - TU - Technická infrastruktura všeobecná - stav
  - TU - Technická infrastruktura všeobecná - návrh
  - WU - Vodní a vodohospodářské všeobecné - stav
  - WU - Vodní a vodohospodářské všeobecné - návrh
  - NU - Přírodní všeobecné - stav
  - MU - Smíšené nezastavěného území všeobecné - stav

Celé správní území je zájmovým územím Ministerstva obrany z hlediska povolování vyjmenovaných druhů staveb.

VYPRACOVAL <b>ATELIER BOČEK, s.r.o.</b> Na Račenské 208, 381 01 Písek tel. 777 623 488, e-mail: radek.bocek@gmail.cz	KRESLIL <b>Simona Korecká</b> Ing. arch. Radek Boček	ZODPOVĚDNÝ PROJEKTANT <b>Ing. arch. Radek Boček</b>	
DOPRAVA ŘEŠIL <b>Ing. Ondřej Zenkl</b>	ELEKTR. PLYN. JAKOŽI VYŘEŠIL <b>Ing. arch. Radek Boček</b>	VODOHOSPODÁŘSKÉ ŘEŠIL <b>Ing. arch. Radek Boček</b>	
ÚPRAVA <b>Ing. arch. Martin Jírovský, Ph.D.</b>	POKROČILÉ ÚPRAVY ÚZEMNÍHO PLÁNU <b>Nebylo požadováno</b>	POKROČILÉ ÚPRAVY <b>Ing. arch. Radek Boček</b>	
PORADOVATEL: Obecní úřad Valy	CÍLOVÝ DOKUMENT: <b>47-2023</b>		
<b>ZMĚNA Č. 2 ÚZEMNÍHO PLÁNU VALY</b> <b>02_HLAVNÍ VÝKRES</b>			STUPĚŇ: NÁVRH PRO DRUHÉ OPAK. VP MĚŘITELNOST: 1:5 000 DATUM: 5.11.2023 CÍLOVÝ VÝKRES: CÍLOVÝ PÁTE

