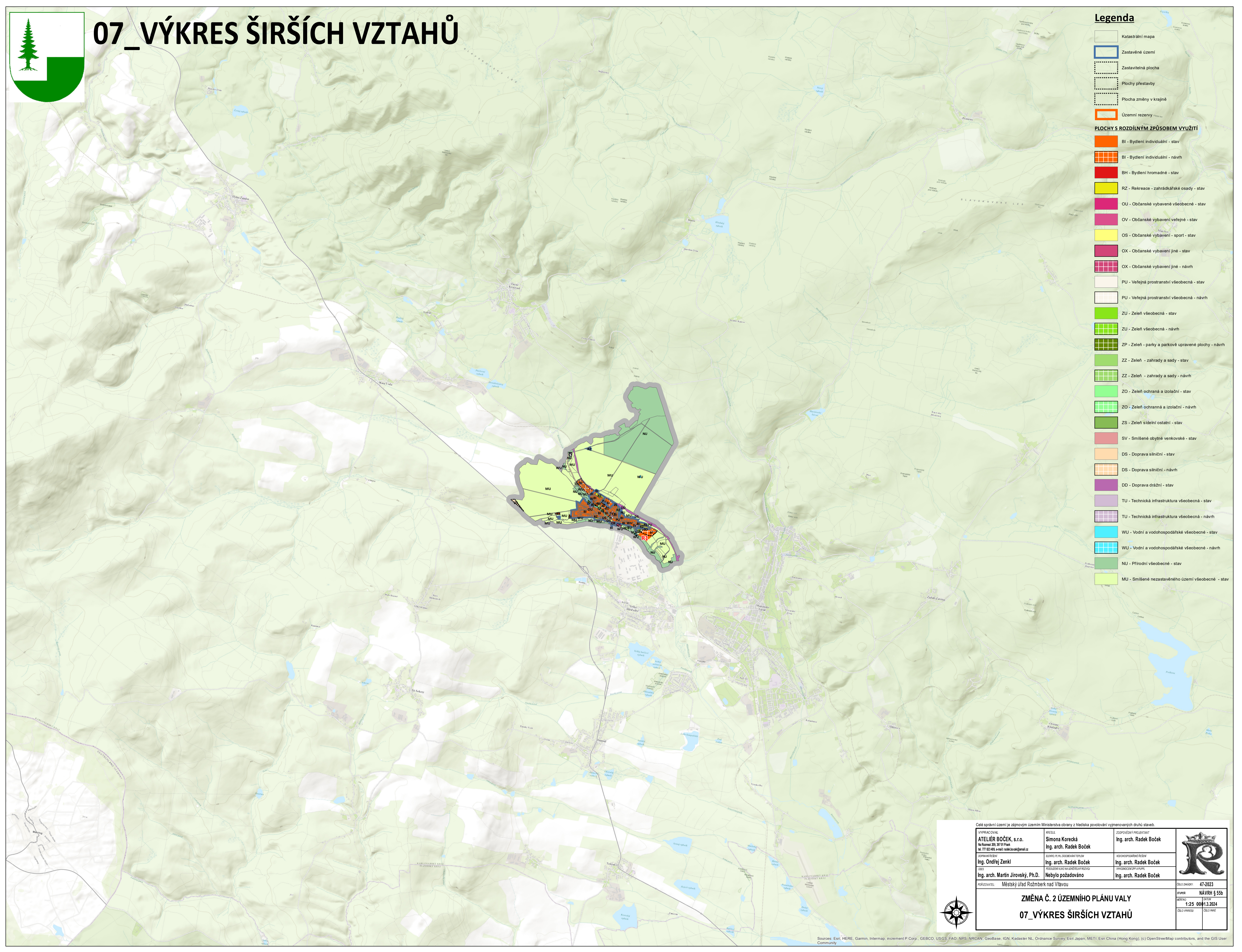




07_VÝKRES ŠIRŠÍCH VZTAHŮ

Legenda

- Katastrální mapa
- Zastavěné území
- Zastavitelná plocha
- Plochy přestavby
- Plocha změny v krajině
- Územní rezervy
- PLOCHY S ROZDÍLNÝM ZPŮSOBEM VYUŽITÍ**
- BI - Bydlení individuální - stav
- BI - Bydlení individuální - návrh
- BH - Bydlení hromadné - stav
- RZ - Rekreace - zahrádkářské osady - stav
- OU - Občanské vybavení všeobecné - stav
- OV - Občanské vybavení veřejné - stav
- OS - Občanské vybavení - sport - stav
- OX - Občanské vybavení jiné - stav
- OX - Občanské vybavení jiné - návrh
- PU - Veřejná prostranství všeobecná - stav
- PU - Veřejná prostranství všeobecná - návrh
- ZU - Zeleň všeobecná - stav
- ZU - Zeleň všeobecná - návrh
- ZP - Zeleň - parky a parkové upravené plochy - návrh
- ZZ - Zeleň - zahrady a sady - stav
- ZZ - Zeleň - zahrady a sady - návrh
- ZO - Zeleň ochranná a izolační - stav
- ZO - Zeleň ochranná a izolační - návrh
- ZS - Zeleň sídelní ostatní - stav
- SV - Smíšené obytné venkovské - stav
- DS - Doprava silniční - stav
- DS - Doprava silniční - návrh
- DD - Doprava drážní - stav
- TU - Technická infrastruktura všeobecná - stav
- TU - Technická infrastruktura všeobecná - návrh
- WU - Vodní a vodohospodářské všeobecné - stav
- WU - Vodní a vodohospodářské všeobecné - návrh
- NU - Přírodní všeobecné - stav
- MU - Smíšené nezastavěného území všeobecné - stav



Celé správní území je zřímovým územím Ministerstva obrany z hlediska povolání vymeňovaných druhů staveb.

VYPRACOVAL ATELIÉR BOČEK, s.r.o. Na Rozmlet 205, 581 01 Písek tel. 777 823 401, e-mail: radek.bocek@gmail.cz	MEŠKA Simona Korecká Ing. arch. Radek Boček	ZODPOVĚDNÝ PROJEKTANT Ing. arch. Radek Boček	
DOPROVAŘEN REŠENÍ Ing. Ondřej Zenkl	ELABORACE PLÁNU ZASTAVĚNÍ ÚZEMÍ Ing. arch. Radek Boček	VYKONÁVACÍ PRÁCE Ing. arch. Radek Boček	
TEB Ing. arch. Martin Jirovský, Ph.D. Nebylo požadováno	PROJEKTOVÁNÍ VYKONÁVACÍ PRÁCE Ing. arch. Radek Boček		
PORÁDZOVATEL: Městský úřad Rožmberk nad Vltavou	ZMĚNA Č. 2 ÚZEMNÍHO PLÁNU VALY 07_VÝKRES ŠIRŠÍCH VZTAHŮ		ČÍSLO DOKUMENTU 47-2023
			STUPEŇ NÁVRH § 55b
			ČÍSLO 1:25 001/13.2024
			ČÍSLO PRÁCE 001/13.2024

Source: Esri, HERE, Garmin, Intermap, increment P Corp., GEBCO, USGS, FAO, NIS, NRCAN, GeoBase, IGN, Kadaster NL, Ordnance Survey, Esri Japan, METI, Esri China (Hong Kong), (c) OpenStreetMap contributors, and the GIS User Community